

平成28年度
付属中学校入学試験問題
社 会

〔注意事項〕

1. 試験開始の合図があるまで問題を開かないこと。
2. 解答は必ず解答用紙に記入すること。
3. 出身小学校名、氏名、受験番号を解答用紙に記入すること。
4. 試験終了の合図があったら鉛筆をおき、解答用紙の回収がすむまで席を立たないこと。

第1問 次の会話文や図表を参考にして、各問いに答えなさい。

○やすしくんとゆたかくんは、カレンダーを見ながら連休の計画を立てています。

2016 (平成28年)

May

Mon	Tue	Wed	Thu	Fri	Sat	Sun
25	26	27	28	29 昭和の日	30	1
2	3 憲法記念日	4 みどりの日	5 こどもの日	6	7	8
9	10	11	12	13	14	15
16	17	18	19	20	21	22
23 30	24 31	25	26	27	28	29

やすしくん：もうすぐゴールデンウィークだけど、ゆたかくんはどこに行きたい？

ゆたかくん：ぼくは歴史好きだから、海外なら①ギリシャはどうか。一度アテネのアクロポリスで、有名なパルテノン神殿を見てみたいから。

やすしくん：昨年ギリシャは経済危機で、②ヨーロッパだけでなく世界的に大きな影響を与えたよね。でもギリシャは遠いからとても無理だよ。

ゆたかくん：そうか、やっぱり海外は難しいかな。もっと長い休みがほしいね。

やすしくん：でも新しい法律のおかげで、今年から③国民の祝日が1日増えるはずだよ。たしか8月11日。これで祝日のない月は□月だけになるね。

ゆたかくん：休みが増えるのは嬉しいな。それで、連休の予定はどうしようか？

やすしくん：もうすぐ④主要国首脳会議が開かれる⑤三重県はどうか？伊勢志摩の海岸線はきれいだし、伊勢神宮もある。世界中からたくさんの人がやって来るよ。

ゆたかくん：外国の人は日本の歴史や伝統文化に強く興味を持つらしいね。だから京都や⑥広島県にある宮島は、常に外国人に人気の観光地だよ。

やすしくん：宮島か。ぼくたち、身近なところでもまだまだ知らないことがたくさんあるんじゃないかな。

ゆたかくん：そうだ。この連休はまず、ぼくたちの住んでいる⑦岩国を歩いてみようか。

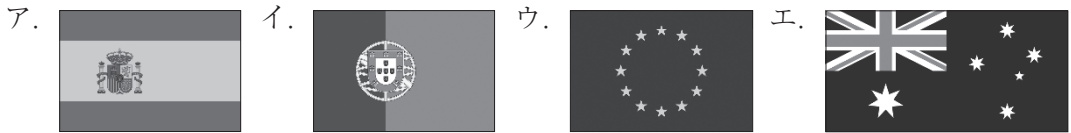
やすしくん：それはいい。最初は錦帯橋と吉香公園だね。

ゆたかくん：よし、じゃあ当日は西岩国駅に集合することにしよう。

問1 会話文中の□に入る数字を答えなさい。

問2 下線部①について、昨年できた法律により、日本はギリシャを含む世界の約9割の国々と同じように、選挙で投票する権利を持つ人の年齢が引き下げられます。今年の参議院議員選挙では何歳以上の人が投票できるようになりますか。答えなさい。

問3 下線部②について、EU(ヨーロッパ連合)の旗を下から選び、記号で答えなさい。

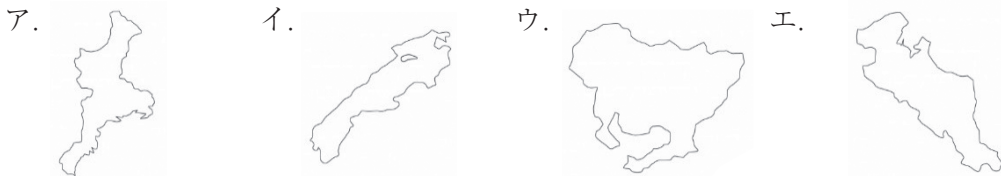


問4 同じく下線部②について、EUで共通して使われているお金を答えなさい。

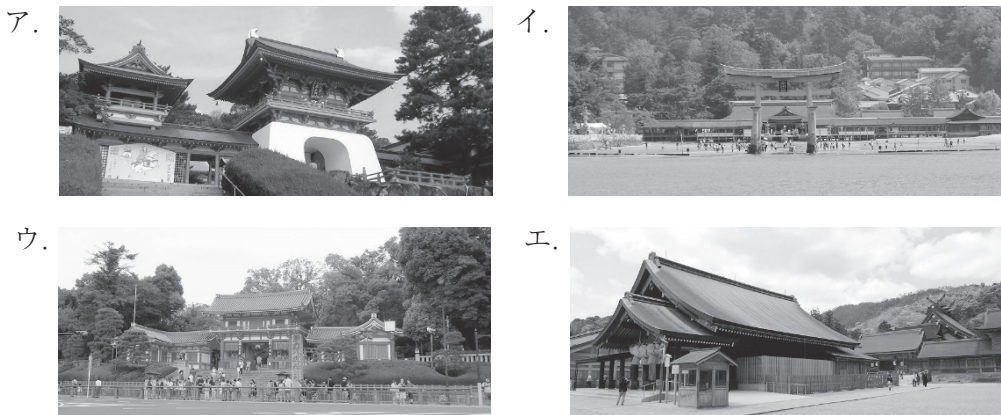
問5 下線部③について、今年8月に追加される新しい国民の祝日の名前を答えなさい。

問6 下線部④について、主要国首脳会議は首脳しゅなうの地位を「山頂さんてい」になぞらえて何と呼ばれていますか。カタカナで答えなさい。

問7 下線部⑤について、三重県を下から選び、記号で答えなさい。

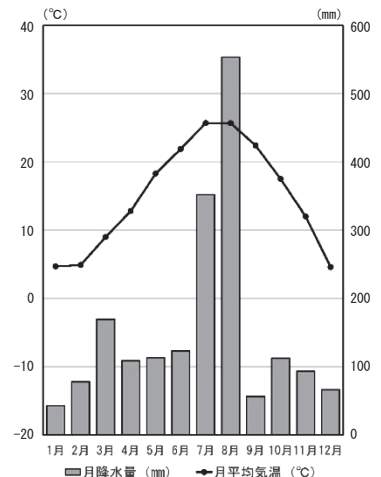


問8 下線部⑥について、宮島にある神社を下の写真から1つ選び、記号で答えなさい。



問9 下線部⑦について、右の図は岩国にある気象観測所のデータに基づいて作成した雨温図(2014年)です。これを見て下の文から正しいものを2つ選び、記号で答えなさい。

- ア. 月平均気温が30℃を上回った月はない。
- イ. 月平均気温が氷点下ひょうてんかだった月がある。
- ウ. 月平均気温が最も低かったのは2月である。
- エ. 月降水量が100mmを下回った月はない。
- オ. 8月の降水量が多いのは、豪雨ごううの影響である。
- カ. 下半期しもはんきよりも、上半期かみはんきの降水量のほうが多い。



○やすしくんとゆたかくんは錦帯橋 周辺を散策するために西岩国駅に降り立ちました。



(国土地理院地形図を加工して作成)

やすしくん：着いたね。まずは錦帯橋をめざそうよ。駅前の道をまっすぐ進むと…

ゆたかくん：大きな道、これは国道だ。左に曲がるといいよ。

やすしくん：うわっ、あぶない！

ゆたかくん：大丈夫？ぶつかりそうだったね。自転車の並進は危険だな。右に行ったところに裁判所があるけど、最近では自転車の交通事故でも⑧裁判になって賠償問題になることがあるから気をつけたほうがいいよ。

やすしくん：そうだね。あ、三叉路だ。ゆたかくん、ここは？

ゆたかくん：ここも左さ。右側に図書館が見えてきたよ、すぐ先の交番と郵便局があるところで右に曲がろう。

やすしくん：あ、右側に長い石段がある。神社かな。

ゆたかくん：椎尾八幡宮。江戸時代に岩国藩主の吉川広正が建てた神社だよ。

やすしくん：ゆたかくん、詳しいね。あ、川が見えた。これはぼくにも分かるよ、錦川。そしてあれが、錦帯橋だね。

(中社3)

ゆたかくん：そうさ。5連のアーチからなる全長193.3メートルの美しいこの橋は、日本三名橋さんめいきょうや日本三奇橋さんききょうに数えられていて、ユネスコの⑨世界遺産に登録されることを目指しているのさ。

やすしくん：そういえば去年は、同じ山口県にある萩市の5資産はぎを含む「明治日本の産業革命遺産」が世界遺産に登録されていたね。

ゆたかくん：確かに萩市や九州の⑩産業革命遺産も素晴らしいけど、この岩国の錦帯橋もほくらが世界に誇れる立派な橋だよ。さあ、その錦帯橋を渡わたってみよう。

やすしくん：うん、そうしよう。

問10 二人が西岩国駅から錦帯橋まで歩く途中に通過した地点を、地形図上の点A～Eの中から1つ選び、記号で答えなさい。

問11 地形図上の西岩国駅から見て、岩国城跡じょうせきは八方位はちほういで表すとどの方角ほうかくになりますか。答えなさい。

問12 岩国城跡ひょうこうは標高約何メートルの位置にありますか、下から選び、記号で答えなさい。
ア. 約100メートル イ. 約150メートル ウ. 約200メートル エ. 約250メートル

問13 地形図上にある次の地図記号はそれぞれ何を表していますか、答えなさい。



問14 地形図上の岩国や横山は、どのような町として発展してきましたか。解答欄らんに合うように漢字で答えなさい。

問15 下線部⑧について、くじで選ばれた国民が裁判官いっしょと一緒に、うったえられた人が有罪か無罪か、有罪の場合はどれくらいの刑けいにするかを判断する制度を何といいますか。漢字で答えなさい。

問16 下線部⑨について、昨年世界遺産に登録された山口県萩市にある吉田松陰よしだしょういんが開いた私塾しじゅくを何といいますか。漢字で答えなさい。

問17 下線部⑩について、産業革命の説明として正しいものを1つ選び、記号で答えなさい。

- ア. 市民が王たおを倒し、民主主義もとに基づく市民社会を確立した変革である。
- イ. 生産方法が変化したことによって、大量生産が可能となった変革である。
- ウ. 通信手段ひやくが飛躍的に発展し、情報面で世界の一体化そくしんを促進させた変革である。
- エ. 資本主義の成立期に、農業技術や経営方法を見直した変革である。

第2問

I. 次の〔A〕～〔E〕の写真を見て、各問いに答えなさい。

〔A〕



問1 この人物は政治を安定させようとして次々と都を移しました。移した都の順番として、次の中から正しいものを1つ選び、記号で答えなさい。

- ア. 平城京 → 恭仁京 → 紫香楽宮 → 難波宮 → 平城京
イ. 平城京 → 恭仁京 → 難波宮 → 紫香楽宮 → 平城京
ウ. 平城京 → 難波宮 → 恭仁京 → 紫香楽宮 → 平城京
エ. 平城京 → 難波宮 → 紫香楽宮 → 恭仁京 → 平城京

問2 問1の人物は仏教の力で国を治めるため東大寺に大仏をつくりました。この時に活躍したすぐれた技術を持つ人々を何といいますか。漢字で答えなさい。

〔B〕



問3 この人物は条約改正を達成しました。人物名を漢字で答えなさい。

問4 不平等条約の内容で、外国からの輸入品にかかる税金を自由に決める権利を何といいますか。漢字5字で答えなさい。

〔C〕



問5 この人物は日本地図の完成に力を尽くしました。人物名を漢字で答えなさい。

問6 問5の人物とその弟子たちが日本地図を完成させた頃の出来事として適切なものはどれですか。次の中から正しいものを1つ選び、記号で答えなさい。

- ア. 関ヶ原の戦いが起こる
- イ. 鎖国が完成する
- ウ. 天保の大ききんが起こる
- エ. ペリーが浦賀に来る

〔D〕



問7 この古墳は大阪府堺市にある日本最大のものです。この古墳を何といいますか。漢字で答えなさい。

問8 古墳の周りにはあるものが並んでいたと考えられています。あるものとは何ですか。

次の中から正しいものを1つ選び、記号で答えなさい。

- ア. 勾玉まがたま
- イ. 管玉くがたま
- ウ. 鉄剣
- エ. はにわ

(中社6)

〔E〕



問9 この人物は、勢力を拡大するためにたくさんの城を作り続けました。その理由として、次の中から誤^{あやま}っているものを1つ選び、記号で答えなさい。

- ア. 城をつくることで地域の豪族のお金を使わせ、力を弱めさせるため。
- イ. 城の周りに城下町をつくることで、多くの人を集めて商業を発展させるため。
- ウ. その地域に住んでいる人々に、支配者が誰であるかをはっきりと分からせるため。
- エ. 交通の便の良いところに城を作ることで、全国統一の拠点^{きよてん}とするため。

問10 問9の人物は、ある武器を使って武田氏の騎馬隊を破りました。ある武器とは何ですか。また、その武器をたくさん手に入れるため、この人物はどのようなことを行いましたか。次の語句を使って説明しなさい。

語句 〔 産地 港 〕

II. 〔A〕～〔E〕を年代の古い順に並べかえて、記号で答えなさい。